

27 Novembre 2020

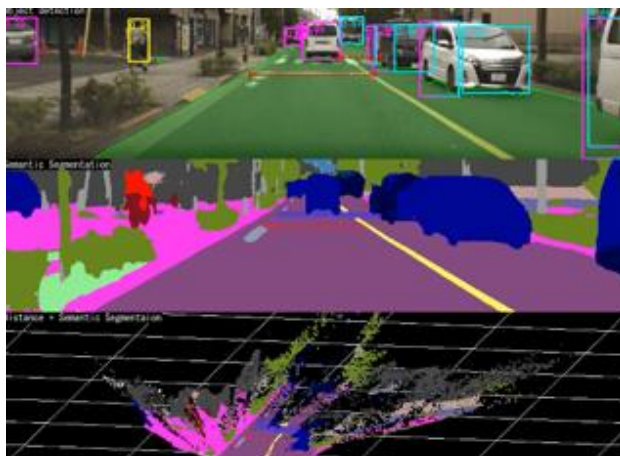
Subaru apre un laboratorio di sviluppo per l'intelligenza artificiale a Shibuya

Subaru Corporation ha annunciato che aprirà una base di sviluppo per l'intelligenza artificiale denominata "SUBARU Lab" all'interno dello "[H1O Shibuya 3-chome](#)", un centro per uffici di piccole dimensioni e grande qualità sviluppato da Nomura Real Estate Development Co., Ltd nel quartiere di Shibuya a Tokyo. L'apertura del SUBARU Lab è prevista per il prossimo mese di dicembre.

Per raggiungere l'obiettivo di zero incidenti stradali mortali nel 2030*, Subaru sta lavorando in ricerca e sviluppo per un ulteriore miglioramento della sicurezza integrando le capacità di giudizio dell'IA nel suo sistema di assistenza alla guida "EyeSight". Avere un ufficio a Shibuya, che si sta recentemente riqualificando e trasformando in un polo per le aziende IT, renderà più semplice l'assunzione delle risorse umane qualificate per lo sviluppo dell'intelligenza artificiale e la partnership con le società correlate all'information technology, mirando ad uno sviluppo molto più rapido rispetto al passato.

Mentre lo stato ideale degli uffici è in discussione durante la pandemia di Covid-19, il Subaru Lab offrirà un ambiente in cui gli ingegneri che dovrebbero combinare il lavoro da remoto e in ufficio potranno concentrarsi al meglio sulla loro attività. Si tratta di un ambiente progettato per supportare una migliore comunicazione tra i lavoratori, prevenendo quelle che in lingua inglese vengono classificate come le tre C: spazi chiusi, assembramenti e stretto contatto (Closed spaces, Crowds, Close contact).

* Zero incidenti stradali mortali tra gli occupanti dei veicoli Subaru e le persone coinvolte in collisioni con i veicoli Subaru, inclusi pedoni e ciclisti.



**Integrazione dell'IA nella tecnologia EyeSight
(a scopo illustrativo)**

###